

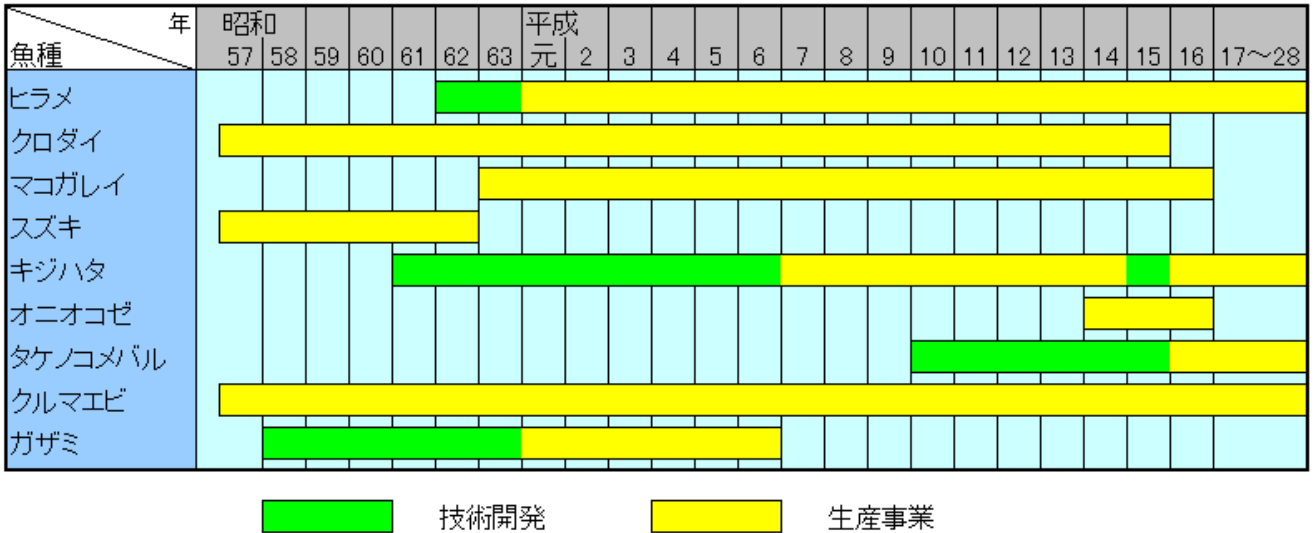
栽培漁業センター

栽培漁業の推進を図るため、種苗生産、種苗生産技術の開発実施している。なお、種苗生産は（公財）香川県水産振興基金に委託している。

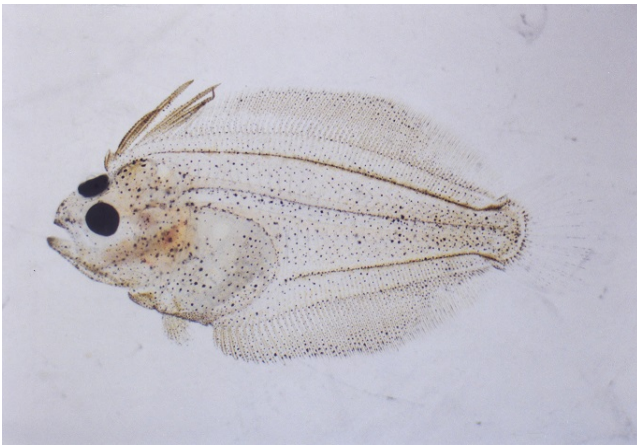
Cultivation Center for Fishing

In order to promote sea farming by providing a better supply of resources, various efforts have been made to develop the techniques of seedling production.

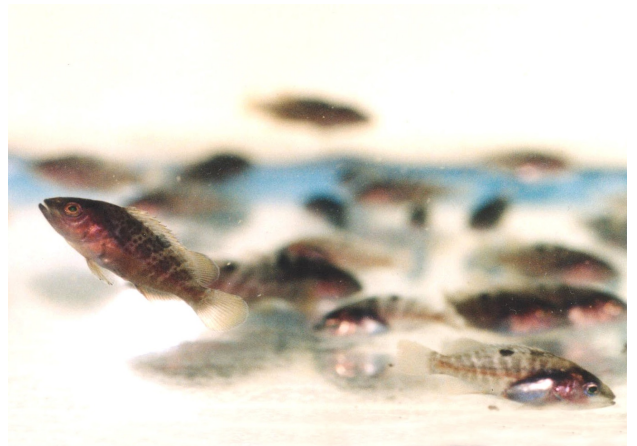
種苗生産対象魚種の移り変り



種苗生産魚種



ヒラメの稚魚(日令30日目)



キジハタの稚魚



タケノコメバルの稚魚

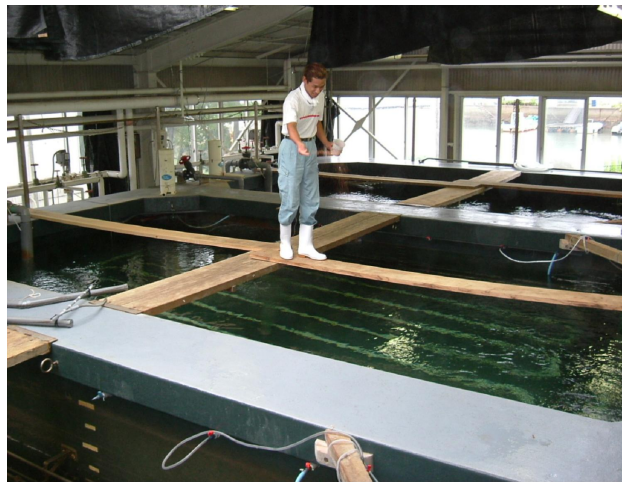


クルマエビの幼生 (ゾエア幼生期)

種苗生産



採卵用親魚水槽（キジハタ）



稚魚飼育水槽



大規模中間育成場（さぬき市）



サワラの中間育成



砂に潜るクルマエビ

クルマエビやヒラメは、砂を敷いた大型の池(一辺70m)で中間育成した後放流します。

[水産試験場のトップに戻る](#)